

GSM-Kamera zur Überwachung und Alarmierung

Funk-Komponenten des SYSTEM 8000



Einbruchmelder



Gefahrenmelder



Sirenen



Fernschaltung



Fernbedienung
zur Scharf/Unscharfschaltung
(mitgeliefert)

Quadband GSM
(SIM-Karte erforderlich)

PIR-Bewegungsmelder

Infrarot LEDs zur Nachtsicht

Mikrofon zum Hineinhören

Glasbruchsensor

Neigungs-/Erschütterungs-
sensor (Sabotageschutz)

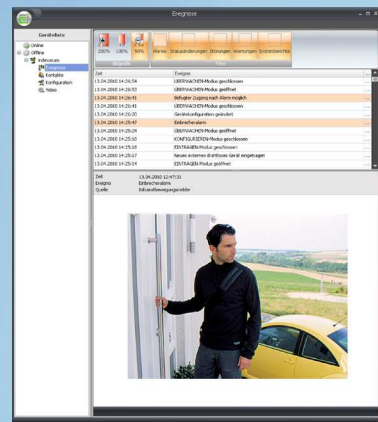
Speicher erweiterbar durch
Micro-SD-Karte
(bis zu 4 GB)

USB-Anschluss (Kabel und
Software mitgeliefert)

LI-Ionen Akku

Aufnahme (DVR-Funktion)

- Automatische Aufnahme bei Alarm,
Auslösung wahlweise durch:
- > PIR-Bewegungsmelder
 - > Bild-Änderungserkennung
 - > Geräusch (Babyphone-Funktion)
 - > Glasbruchsensor
 - > Externe Funk-Sensoren
 - > Sabotage



Alarmmeldung

- auch an mehrere Personen z.B. über:
- > Anruf
 - > SMS
 - > MMS
 - > Email
 - > Funk-Sirene
 - > Fernschalter (Relais)

Fernzugang

- über SMS oder Anruf:
- > Scharfschaltung
 - > Zusendung der letzten Ereignisbilder
 - > Zusendung aktuelles Bild
 - > Konfiguration ändern
 - > Anrufen zum Hineinhören
 - > Steuerung von Funkschaltern

Anwendungsbeispiele:



Einbruch



Pflege



Gartenhaus/Vereinsheim



Boote



Ferienhäuser



Tierpflege



Landwirtschaft



Fahrzeuge



Solar



Baustellen



Betriebe

